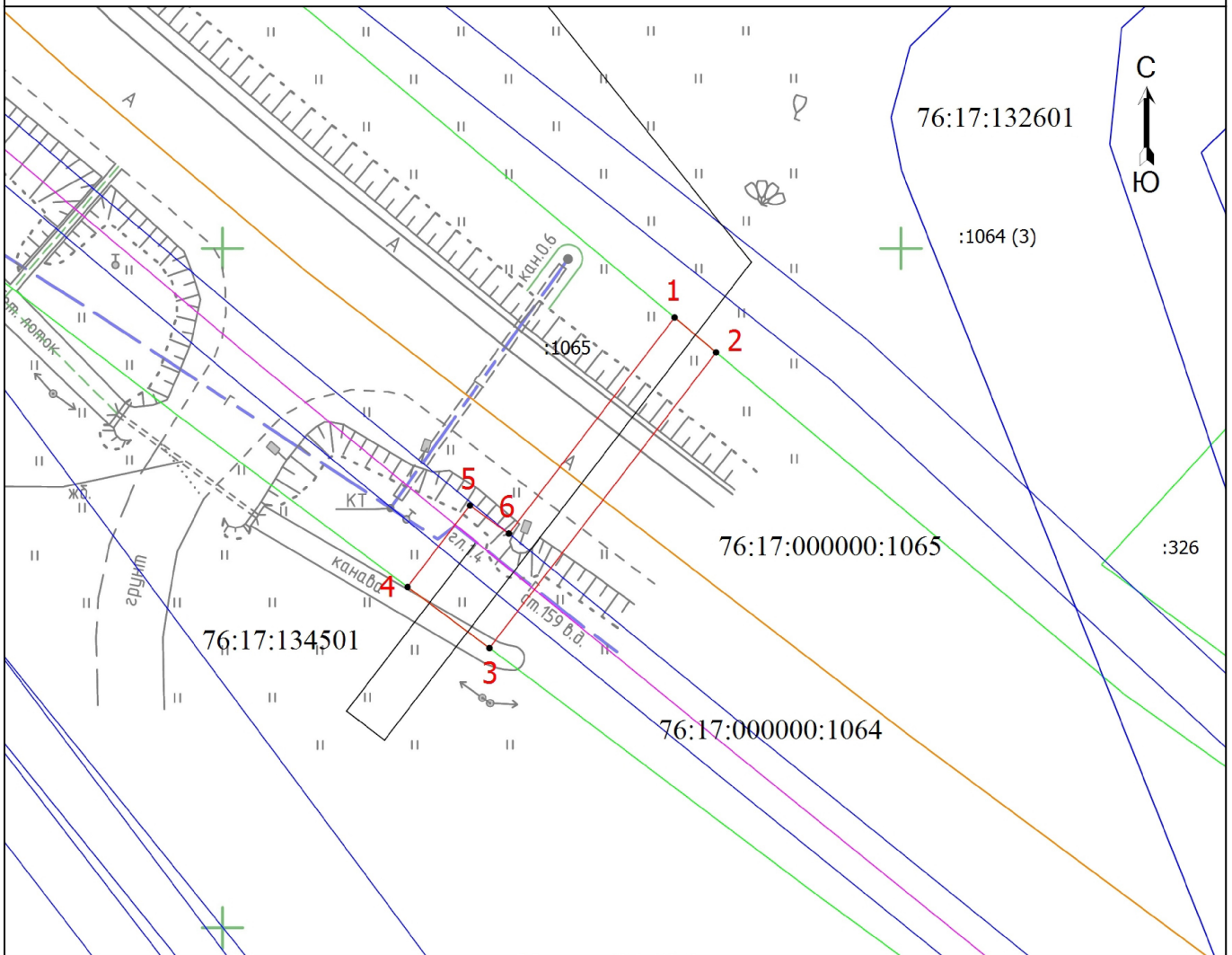


## Схема расположения границ публичного сервитута



Масштаб 1:500

### Условные обозначения

- - Проектные границы публичного сервитута
- - - - Ось существующего газопровода
- - Характерная точка границы, сведения о которой позволяют однозначно определить ее положение на местности
- 1 - Обозначение новой характерной точки
- :1065 - Кадастровый номер земельного участка
- (black) - Проектное местоположение инженерного сооружения
- - Граница земельного участка
- - Граница сооружения
- - Граница кадастрового квартала
- - Граница зоны с особыми условиями
- 76:17:132601 - Номер кадастрового квартала
- 76:17:000000:1065 - Кадастровый номер земельного участка, в отношении которого устанавливается публичный сервитут